

manômetro mola tubular para uso resistente série antivibração

DN 100



PED 2014/68/EU

Instrumentos projetados para uso em centrais de produção de energia elétrica, bomba, prensas, compressores, turbinas, plantas de refrigerações e com máquinas com pressões pulsantes e vibrações mecânicas. Podem ser utilizadas com fluidos líquidos ou gasosos que não ataquem as ligas de cobre, que não apresentem uma viscosidade elevada e que não se cristalizem.

1.10.1 - Modelo Standard

Norma de referência: EN 837-1.

Código de segurança: S1 segundo EN 837-2.

Escala: 0...1 a 0...1000 bar; 0...15 a 0...15000 psi (outras unidades de medidas equivalentes).

Classe de precisão: 1,0 segundo EN 837-1.

Temperatura ambiente: -40...+65 °C.

Temperatura do fluido no processo: -25...+100 °C para escala < 40 bar; -25...+120 °C para escala ≥ 60 bar.

Deriva térmica: máx ±0,4 %/10 °C do escala (a partir de 20°C).

Pressão de trabalho:

100% do VFE para pressões estáticas;

90% do VFE para pressões pulsantes.

Sobrepessão: 30% do VFE (máx 12 h).

Grau de proteção: IP 55 segundo IEC 529.

Conexão do processo: em liga de cobre com restritor interno Ø 0,8 mm.

Mola tubular: em liga de cobre para escala ≤ 40 bar; em AISI 316L para escala > 40 bar.

Caixa: em aço inox.

Anel: baioneta, em aço inox.

Visor: em vidro temperado.

Mecanismo: em liga de cobre.

Mostrador: em alumínio com fundo branco, graduação e números em preto.

Ponteiro: não micrométrico, em alumínio, de cor preto.

1.10.2 - Modelo hermético

Grau de proteção: IP 67 segundo IEC 529.

Outras características: conforme modelo standard.

1.10.3 - Modelo com enchimento

Líquido amortecedor: glicerina 98% ou óleo silicone.

Temperatura ambiente:

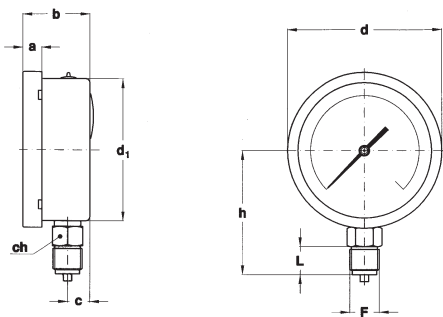
0...+65 °C para enchimento com glicerina;

-40...+65 °C para enchimento com óleo silicone.

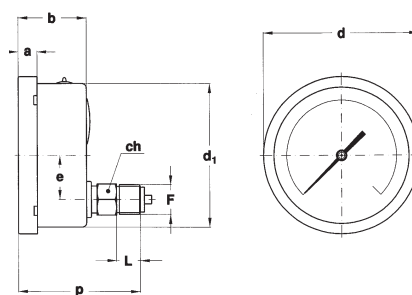
Temperatura do fluido no processo: máx +65 °C.

Grau de proteção: IP 67 segundo IEC 529.

Outras características: conforme modelo standard.



A - VERTICAL
para montagem local direto na tubulação.



D - HORIZONTAL
para montagem local direto na tubulação.

Montagem	F	a	b	c	d	d ₁	e	h	p	ch	L	Peso (1)
Vertical	41M - G 1/2 A	13	48,6	16,1	110,6	101		86		22	20	0,52 kg
	43M - 1/2-14 NPT											
Horizontal	41M - G 1/2 A	13	48,6		110,6	101	31		86,8	22	20	0,57 kg
	43M - 1/2-14 NPT											

dimensões : mm

(1) para modelo com enchimento adicionar 0,33 kg

OPCIONAIS

Modelos	standard	hermético	com enchimento
B - Garra "U" para instrumentos com conexões horizontais	◆	◆	◆
C - Flange com 3 furos para instrumentos com conexões verticais	◆	◆	◆
E - Flange com 3 furos para instrumentos com conexões horizontais	◆	◆	◆
L22 - Ponteiro de máxima IP 67 com vidro em policarbonato (1)		◆	◆
P01 - Preparado para enchimento com óleo silicone		◆	
S10 - Com enchimento com óleo silicone			◆
T32 - Vidro de segurança em cristal duplo	◆	◆	◆

(1) a precisão está garantida pela zona não perturbada

SEQÜÊNCIA DE ORDEM

Secção / Modelo / Caixa / Montagem / Diâmetro / Escala / Conexão ao Processo / Opcionais

1 10 1 A E 41M B, C, E
2 D G 43M L22...T32
3